



Angelina Schulze

## **Webinar mit Angelina Schulze**

**Tag:** 23.11.2014

**Beginn:** 10:30 Uhr

**Thema:**  
Übungsrunde  
zur großen Tafel  
mit den Lenormandkarten

## 8er Tafel mit 40 Karten

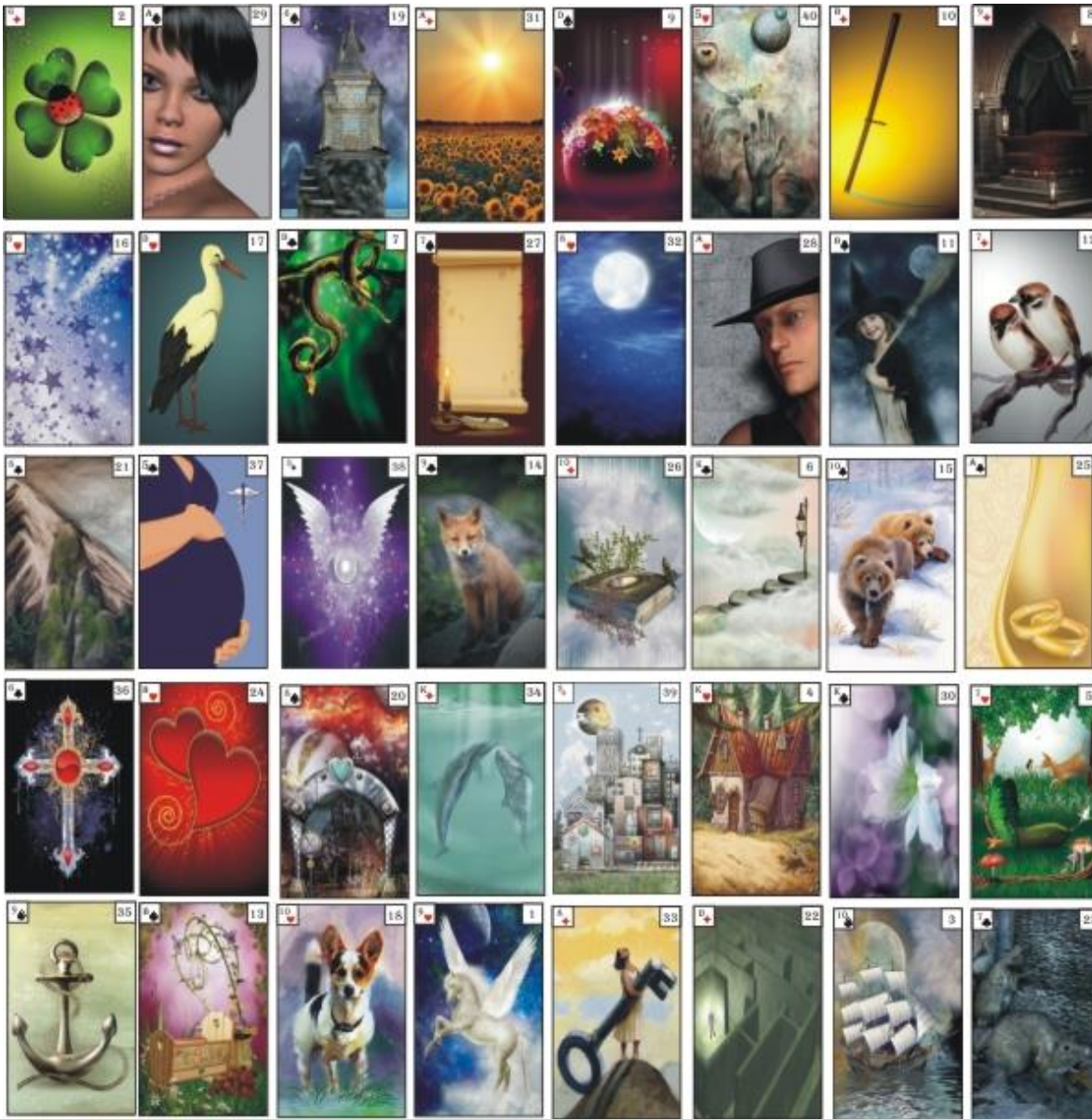
- Die untere Reihe wird erst mit Haus 33, 34, 35 und 36 mittig gelegt. Dann folgt die Ergänzung links und rechts und die Reihe wird komplett aufgefüllt.
- Die 4 Eckkarten rutschen dabei nur einen tiefer.
- Das Jahresthema kann mit den 4 oder wahlweise auch 6 Karten in der Mitte gedeutet werden, wie man will und sich entscheiden hat. Ich bleibe bei den 4 Karten in der Mitte.
- Die Zeitlinien und das Korrespondieren bleibt wie gehabt. Die fünfte Reihe fällt erst diagonal in die vierte Reihe und von da noch mal in die erste Reihe. Die zweite Reihe korrespondiert diagonal mit der dritten Reihe und die erste Reihe mit der vierten Reihe. Alles wie gehabt.
- Die 4 Ergänzungskarten (wenn Du sie noch nicht kennst, findest Du mit Deutungserklärungen auch in meinem Blog mit kostenfreien Videos erklärt. Klicke dann dorthin und lasse Dir die Ergänzungskarten erklären: <http://www.kartenlegenglernen.info>

## **Vorabinfo zum Kartenbild**

Fragestellerin, 42 Jahre, selbstständig, naturverbunden.  
Seit 4 Monaten mit einem 26-jährigen Mann zusammen.  
Er ist bisher Gelegenheitsarbeiter.

### **Die Fragen:**

- Wird die Beziehung halten?
- Wie fühlt sich die Frau in der Beziehung bzw. lohnt sich die Beziehung für sie?
- Wie fühlt sich der Mann in der Beziehung bzw. lohnt sich die Beziehung für ihn?
- Wer muss mehr Kraft und Aufwand (emotional und finanziell) in die Beziehung investieren?
- Ist der Mann ehrlich?
- Wird er sich an regelmäßige Arbeit gewöhnen?
- Wer wird den Lebensunterhalt finanzieren?
- Findet ein Umzug statt?



Fragezeitpunkt:  
Anfang September



Fragezeitpunkt:  
**Anfang September**

## Die 4 Eckkarten



# Das Jahresthema

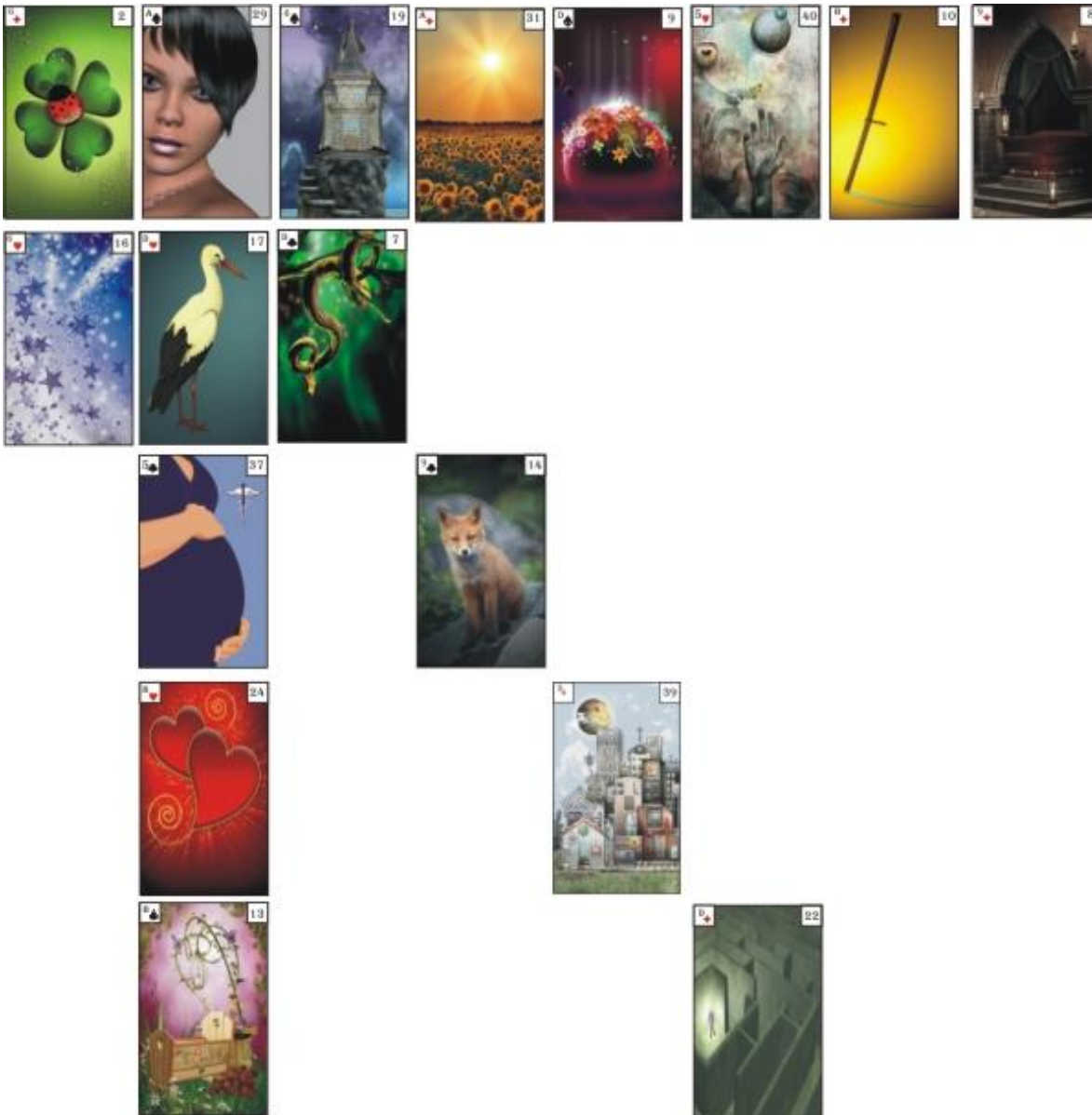
Fragezeitpunkt:  
**Anfang September**



Fragezeitpunkt:  
**Anfang September**

## Die 4 unteren Karten





Fragezeitpunkt:  
**September**

- Ihre Zeitlinien



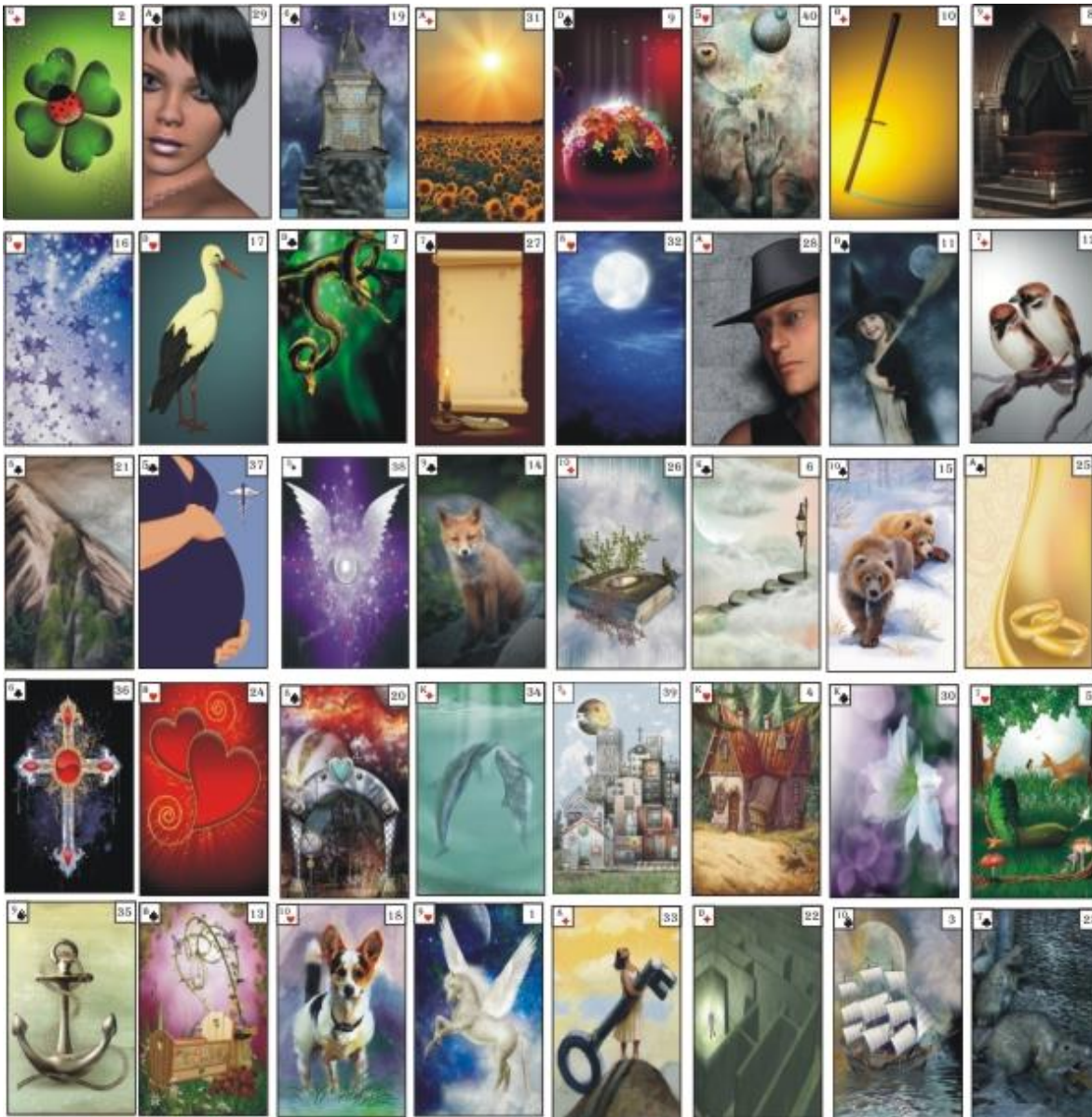
- Wird die Beziehung halten?
- Wie fühlt sich die Frau in der Beziehung bzw. lohnt sich die Beziehung für sie?
- Wie fühlt sich der Mann in der Beziehung bzw. lohnt sich die Beziehung für ihn?
- Wer muss mehr Kraft und Aufwand (emotional und finanziell) in die Beziehung investieren?



## Fragezeitpunkt: September

- Ist der Mann ehrlich?
- Wird er sich an regelmäßige Arbeit gewöhnen?

Gedanken / Gefühle zum Thema	Ist - Zustand (Gegenwart)  Bei Personen: Die Erwartungen (Hoffnungen oder Ängste).  Bei Gesundheit: Allgemeine Aussage ggf. Körperaspekt. Bei Spiritualität: Talent / Bereich.	Ratschlag, das jetzt tun, um es zu verändern bzw. zu lenken
Wird zu wenig beachtet, hier wird weggeschaut bzw. der Hinweis hierauf sollte man achten, ggf. auch eine Warnung / Vorsicht vor ...  Bei Gesundheit: Körperaspekt	In der kleinen Legung die Themenkarte offen herauslegen.  In der großen Tafel ist dies die <b>Themenkarte</b> , um die in der Ausgangslage gedeutet wird.	<b>Nahe Zukunft</b> , kommt bald (durch mich, meine Gedanken, mein Handeln) auf mich zu.  Hier hinschauen, denn das wird wichtig werden ...
Die Basis, das ist schon da, das bringe ich bereits mit, darauf stehe ich (vergänger Einfluss der geprägt hat).  Bei Spiritualität: Talent / Bereich.	<b>Nahe Zukunft</b> , kommt bald, darauf kann ich bauen / vertrauen.  Auch wer oder was kann helfen, ggf. das kommt von außen und wird wichtig werden ...	<b>Ergebnis</b> , das kommt etwas später dazu und wird wichtig werden ...



## Fragezeitpunkt: September

- Wer wird den Lebensunterhalt finanzieren?
- Findet ein Umzug statt?

Gedanken / Gefühle zum Thema	Ist - Zustand (Gegenwart)  Bei Personen: Die Erwartungen (Hoffnungen oder Ängste).  Bei Gesundheit: Allgemeine Aussage ggf. Körperaspekt. Bei Spiritualität: Talent / Bereich.	Ratschlag, das jetzt tun, um es zu verändern bzw. zu lenken
Wird zu wenig beachtet, hier wird weggeschaut bzw. der Hinweis hierauf sollte man achten, ggf. auch eine Warnung / Vorsicht vor ...  Bei Gesundheit: Körperaspekt	In der kleinen Legung die Themenkarte offen herauslegen.  In der großen Tafel ist dies die <b>Themenkarte</b> , um die in der Ausgangslage gedeutet wird.	<b>Nahe Zukunft</b> , kommt bald (durch mich, meine Gedanken, mein Handeln) auf mich zu.  Hier hinschauen, denn das wird wichtig werden ...
Die Basis, das ist schon da, das bringe ich bereits mit, darauf stehe ich (vergänger Einfluss der geprägt hat).  Bei Spiritualität: Talent / Bereich.	<b>Nahe Zukunft</b> , kommt bald, darauf kann ich bauen / vertrauen.  Auch wer oder was kann helfen, ggf. das kommt von außen und wird wichtig werden ...	<b>Ergebnis</b> , das kommt etwas später dazu und wird wichtig werden ...